

SAINT



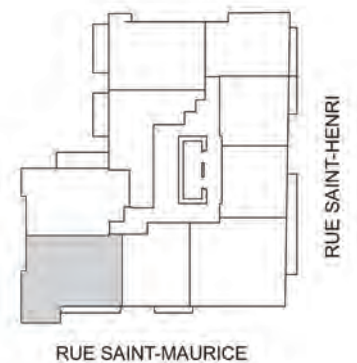
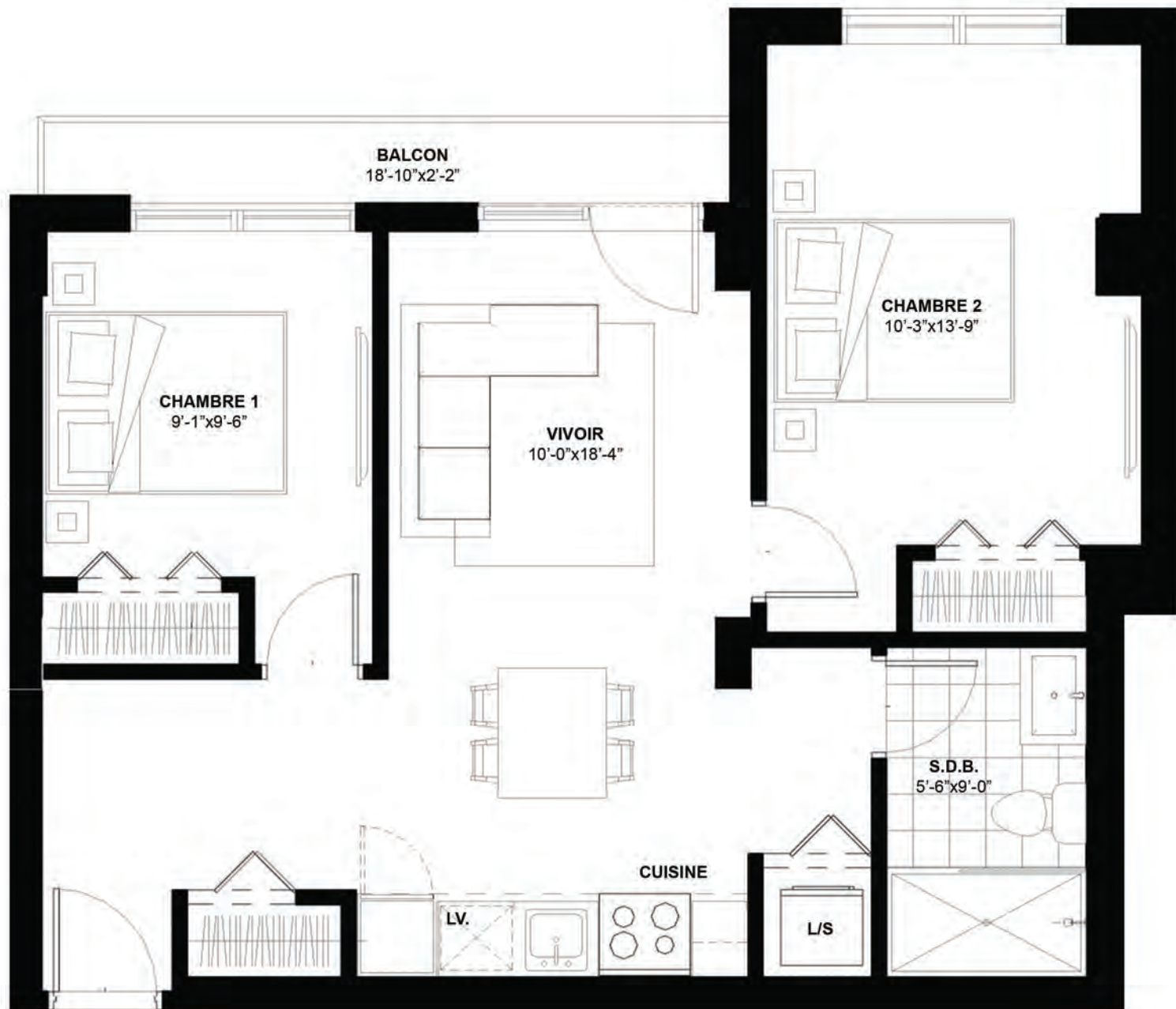
2

APARTEMENTS À LOUER

UNITÉS / UNITS 707 à 1407

ÉTAGES / FLOORS 7 à 14

CHAMBRES / BEDROOMS 2



BUREAU DE LOCATION RENTAL OFFICE

464, Saint-Henri
Montréal, Qc H3C 0R1

Saintm2@cogir.net



saintm2.com - 514 673-4865

La superficie de pieds carrés indiquée dans le présent contrat préliminaire inclut les espaces occupés par les conduits mécaniques et les éléments structuraux, cinquante pour cent (50%) des murs mitoyens, cent pour cent (100%) des murs entre le logement et les espaces communs et cent pour cent (100%) des murs extérieurs. Cette superficie ne correspondra pas à la superficie indiquée dans le certificat de localisation et la déclaration de copropriété puisque la superficie sur ce certificat de localisation et sur la déclaration de copropriété est une superficie nette et n'inclut pas la superficie occupée par les murs mitoyens et extérieurs et n'inclut pas la superficie occupée par les conduits mécaniques et les éléments structuraux. En conséquence, les superficies indiquées dans le présent contrat préliminaire sont approximatives et peuvent subir des modifications. Le vendeur ne donne donc aucune garantie quant à la contenance et le promettant-acheteur y renonce en toute connaissance de cause. Illustration d'artiste seulement, sujet à changement sans préavis.

The square footage indicated in this preliminary contract includes the space occupied by the mechanical ducts and structural elements, fifty percent (50%) of the common walls, one hundred percent (100%) between the housing walls and common spaces, and one hundred percent (100%) of exterior walls. This area does not correspond to the area indicated in the certificate of localisation and that of the declaration of co-ownership as the certificate of location and the declaration of co-ownership indicates a net area and does not include the area occupied by common walls and exterior walls and does not include the area occupied by the mechanical ducts and structural elements. Consequently, the areas indicated in this preliminary contract are approximate and are subject to change. The vendor does not provide any guarantee as to the actual square footage and the promisor purchaser renounces on any recourse. Artist illustration only, subject to change without prior notice.

* La superficie peut varier d'une unité à l'autre.
* The area may vary between one unit and another.